

Panorama national 2019

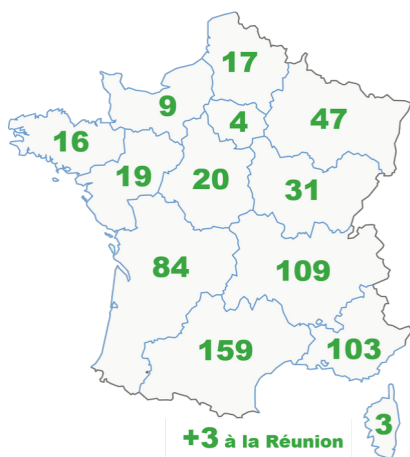
Les chiffres clés - Acteur incontournable



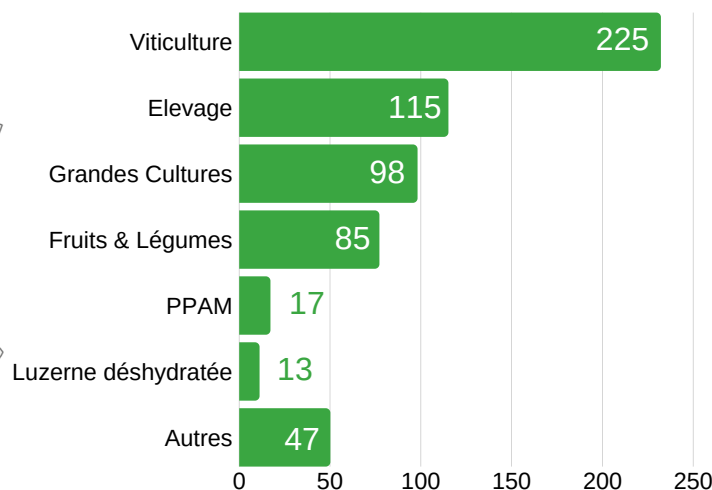
600

coopératives certifiées Bio
dont filiales et unions

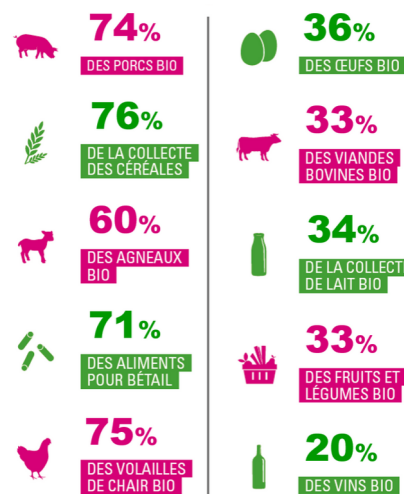
Implantation régionale



Nombre de coopératives par filières



Part de la coopération dans la production bio française



Retour Enquête* - Forte Dynamique

37% des coopératives génèrent un **CA > 1M€** en Bio

1/5 des agriculteurs coopérateurs engagés en bio sont en **conversion**

78% des coopératives comptent au moins un **administrateur bio** au sein de leur conseil d'administration

1/3 des coopératives prévoient des **recrutements** à court-terme

44% envisagent à court terme des **investissements** pour l'activité bio

x3 le montant envisagé des **investissements** à moyen terme

*Données 2017/2018 - 118 répondants représentant 75% du volume